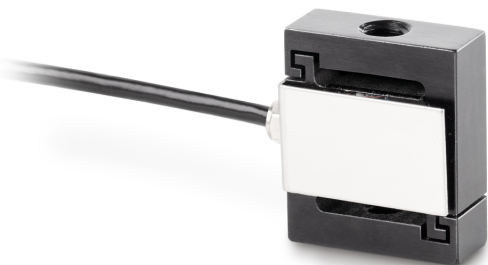


KERN CS 1-Y1

KERN

Cella di carico/di misura della forza "S" miniatura en acciaio antiruggine



Design

Struttura	Cella a forma di "S"
Materiale	acciaio inossidabile
Lunghezza cavo	2 m
Montaggio - applicazione della forza	Foro filettato M3
Montaggio - dissipazione della forza	Foro filettato M3

Funzioni

Protetta IP - unità completa	IP65
------------------------------	------

Condizioni ambientali

Utilizzare la temperatura [Min]	-30 °C
Utilizzare la temperatura [Max]	70 °C

Imballaggio e spedizione

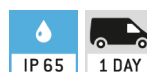
Divisione forza [d] (N)	1 d
Dimensioni imballaggio (L×P×H)	150×105×40 mm
Peso netto	0,03 kg
Metodo di spedizione	Servizio pacchi
Peso netto ca.	0,05 kg
Peso lordo ca.	0,10 kg
Peso di spedizione	0,1 kg

Servizi

Numero di articolo per calibrazione DAkkS (forza di trazione)	963-161V
Numero di articolo per calibrazione DAkkS (forza di compressione)	963-261V
Numero di articolo per calibrazione DAkkS (forza di trazione/forza di compressione)	963-361V

Pittogrammi

STANDARD



OPTION



Categoria

Marchio	Sauter
Categoria di prodotto	Cella di misura
Gruppo di prodotti	Cella di carico/di misura della forza
Famiglia di prodotti	CS Y1

Sistema di misura

Portata [Max]	1 kg
Collegamento della celle di carico	4-conduttori
Cella di carico - Valore caratteristico - nominale	2 mV/V
Celle di carico - Errore combinato	0,05%
Applicazioni di misura	forza massa
Cella di carico - Resistenza di entrata - nominale	385 Ω
Cella di carico - Resistenza di uscita - nominale	350 Ω
Cella di carico - Resistenza di isolamento - [Min]	2000 MΩ
Cella di carico - Tensione di alimentazione consigliata [Min]	5 V
Cella di carico - Tensione di alimentazione consigliata [Max]	10 V
Cella di carico - Resistenza di entrata - varianza	3 Ω
Cella di carico - Resistenza di uscita - varianza	3 Ω
Campo di misura forza [Max] (N)	10 N
Directione de la forza	trazione compressione

Omologazione

Marchio CE	✓
------------	---